

# Reporte Preliminar de Siniestros Viales de la Zona Metropolitana de Monterrey

3er bimestre | mayo - junio del 2021

**Total de hechos de tránsito durante mayo-jun. 11,144**

**Morbilidad por siniestros 67.1%**

Número de lesionados por 1000 siniestros viales

**Letalidad por siniestros 4.7%**

Número de fallecidos por 1000 siniestros viales

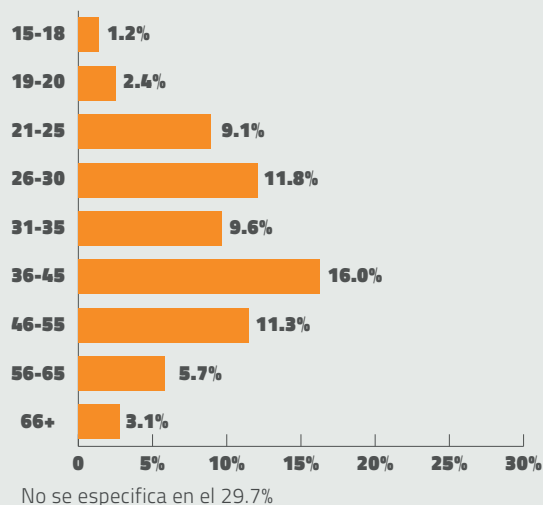
## Principales causas de siniestros viales



## Tipo de siniestros más frecuentes

- 30%** Alcance
- 23%** Choque lateral
- 16%** Estrellamiento
- 13%** Choque de cruce

## Rango de edad del presunto responsable del siniestros vial



## Cantidad de personas fallecidas en el lugar del siniestro vial

**52** mayo **19**  
junio **33**

El exceso de velocidad es la causa determinante en el 61.5% de los hechos fatales.

## Fallecidos por tipo de hecho de tránsito



- 7** Choque lateral
- 5** Choque de cruce
- 4** Otro
- 2** Salida de camino
- 1** Choque de frente

## Tipo de fallecidos



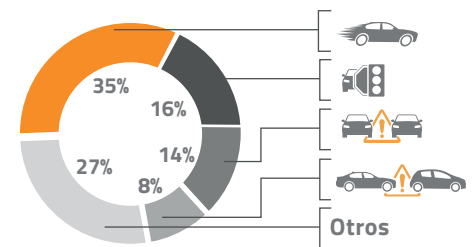
## Cantidad de personas lesionadas en siniestros viales

**748** mayo **393**  
junio **355**

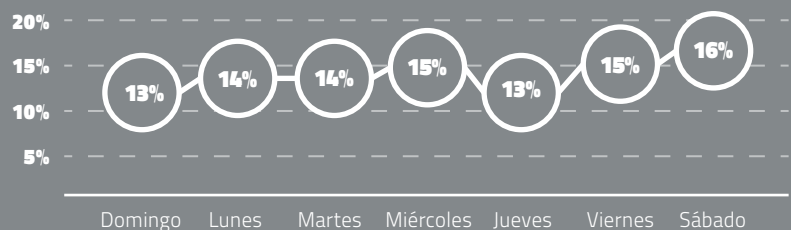
## Tipo de lesionados



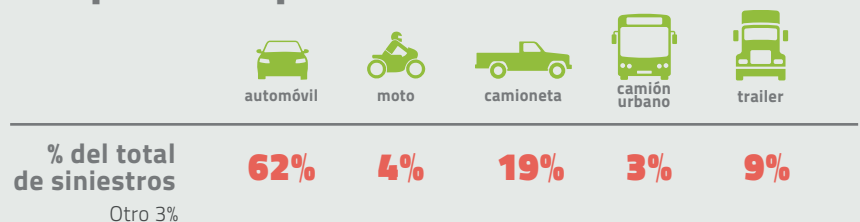
## Causas de siniestros con lesionados



## Siniestros viales por día de la semana

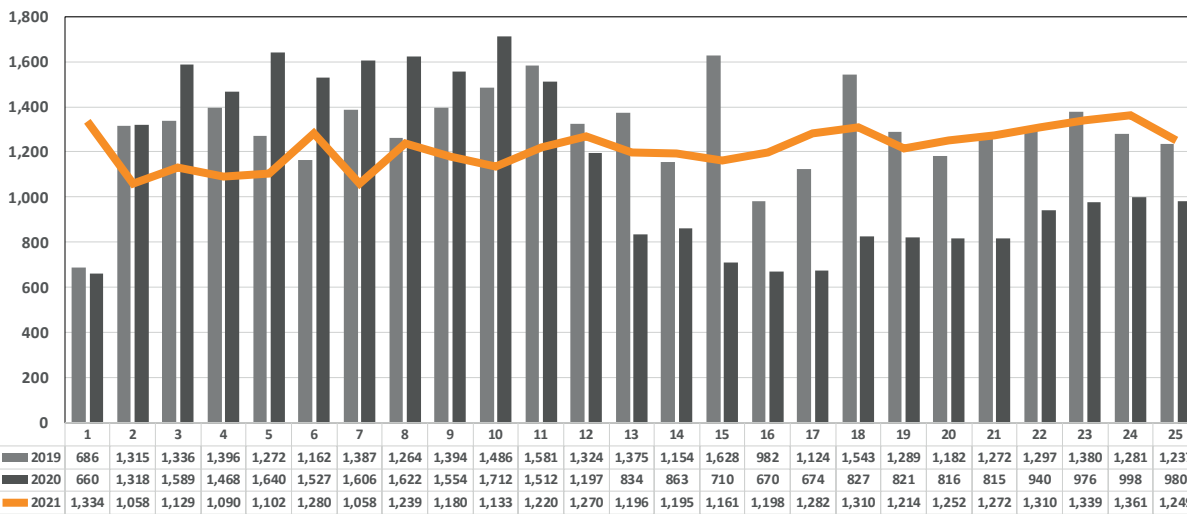


## Principales vehículos involucrados como presunto responsable



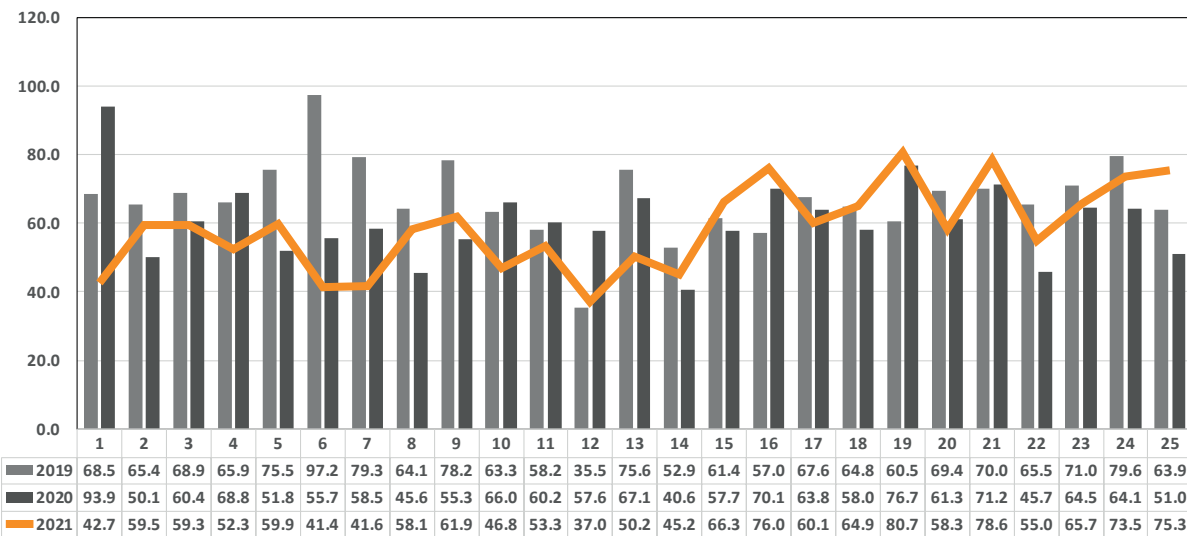
Fuente: Elaborado con información de partes de tránsito proporcionados por los municipios: Apodaca, García, Escobedo, Guadalupe, Juárez, Monterrey, Pesquería, San Nicolás, San Pedro, Santa Catarina y Santiago. La recopilación y el análisis es realizado por el Observatorio Ciudadano de Seguridad Vial (OCISEVI). [www.ocisevi.org.mx](http://www.ocisevi.org.mx)

## SINIESTROS VIALES POR SEMANA EPIDEMIOLÓGICA ZONA METROPOLITANA DE MONTERREY ENERO – JUNIO 2019, 2020, 2021



AÑO	ENE-JUN
2019	33,774
2020	29,704
2021	31,114

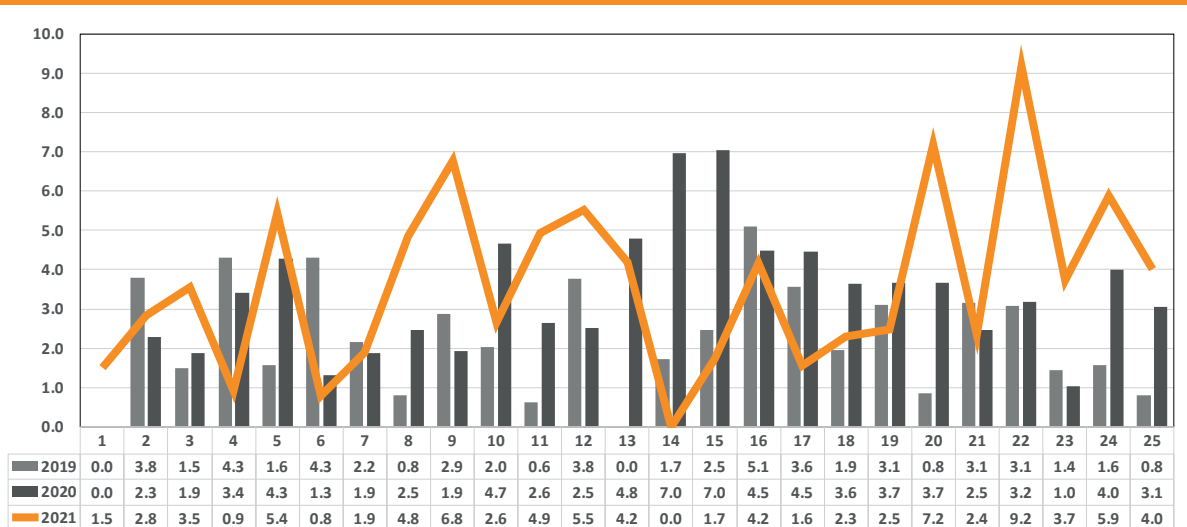
## MORBILIDAD POR SINIESTROS VIALES POR SEMANA EPIDEMIOLÓGICA ZONA METROPOLITANA DE MONTERREY ENERO – JUNIO 2019, 2020, 2021



AÑO	ENE-JUN
2019	2,280
2020	1,734
2021	1,812

Morbilidad: Número de lesionados por 1000 siniestros viales.

## LETALIDAD POR SINIESTROS VIALES POR SEMANA EPIDEMIOLÓGICA ZONA METROPOLITANA DE MONTERREY ENERO – JUNIO 2019, 2020, 2021



AÑO	ENE-JUN
2019	77
2020	93
2021	115

En el primer semestre del año se han incrementado considerablemente los fallecimientos en el lugar del siniestro, en comparación con los dos últimos años.

Letalidad: Número de fallecidos en el lugar del hecho por 1000 siniestros viales.