

Reporte Preliminar de Siniestros Viales de la Zona Metropolitana de Monterrey

5to bimestre | septiembre - octubre del 2021

Total de hechos de tránsito durante sep-oct. 10,740

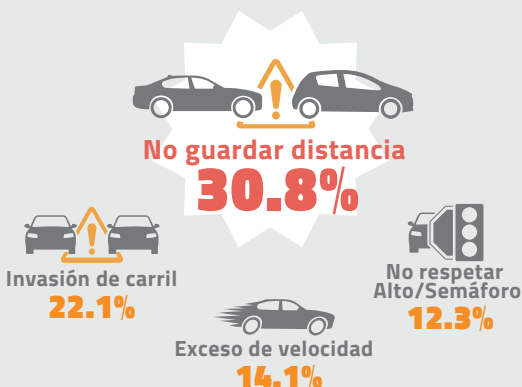
Morbilidad por siniestros 54

Número de lesionados por 1000 siniestros viales

Letalidad por siniestros 3.1

Número de fallecidos por 1000 siniestros viales

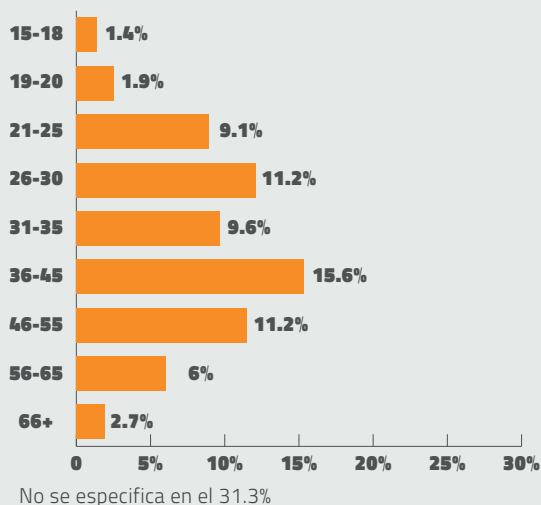
Principales causas de siniestros viales



Tipo de siniestros más frecuentes

- 29.8% Alcance
- 22.2% Choque lateral
- 17.1% Estrellamiento
- 12.6% Choque de cruce

Rango de edad del presunto responsable del siniestros vial



Cantidad de personas fallecidas en el lugar del siniestro vial

34

sep. 16

oct. 18

El exceso de velocidad es la causa determinante en el 55.9% de los hechos fatales.

Fallecidos por tipo de hecho de tránsito



Atropello
14



Estrellamiento
11

- 1 Volcadura
- 2 Choque de cruce
- 3 Choque lateral
- 1 Salida de camino
- 1 Choque de frente
- 1 Otro

Tipo de fallecidos



peatones
14



ciclistas
4



motociclistas
6



ocupantes
2



conductores
8

Cantidad de personas lesionadas en siniestros viales

581

sep. 291

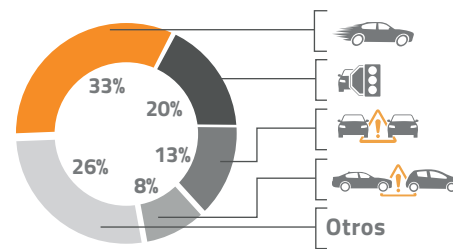
oct. 290

Tipo de lesionados

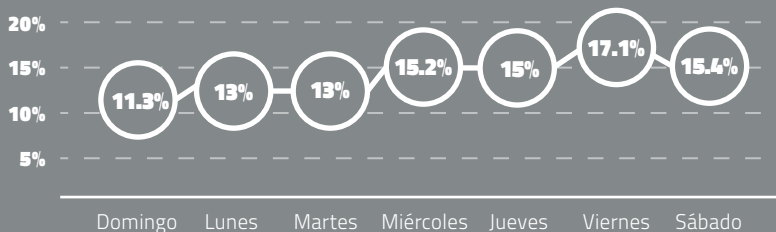


se ignora el tipo de lesionado: 1

Causas de siniestros con lesionados



Siniestros viales por día de la semana



Principales vehículos involucrados como presunto responsable



automóvil



moto



camioneta



camión urbano



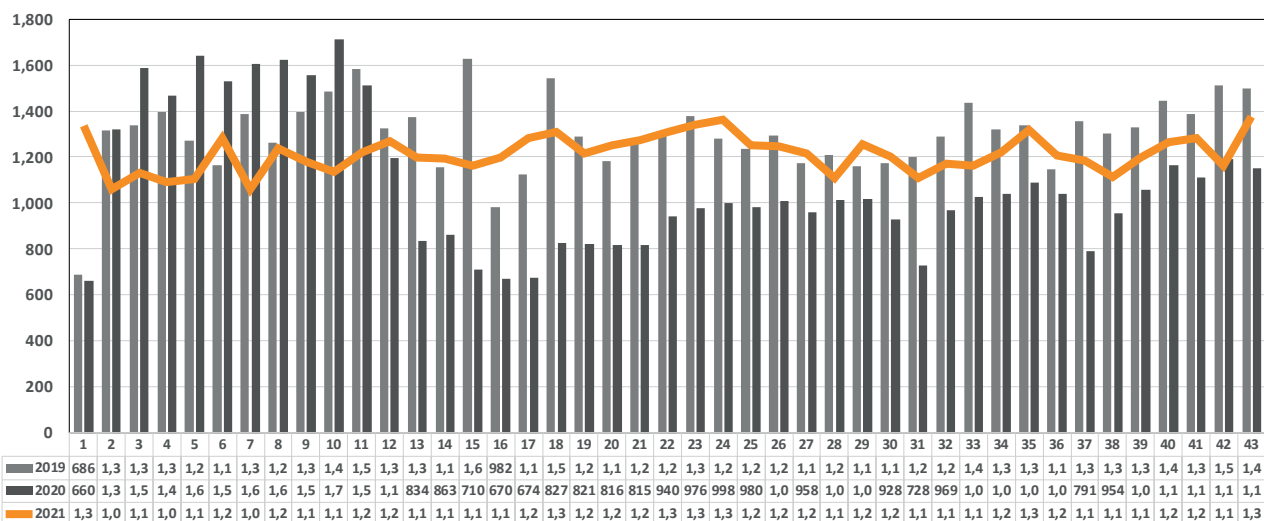
trailer

% del total de siniestros
Otro 3%

60.9% **4.2%** **20.4%** **3.4%** **8.1%**

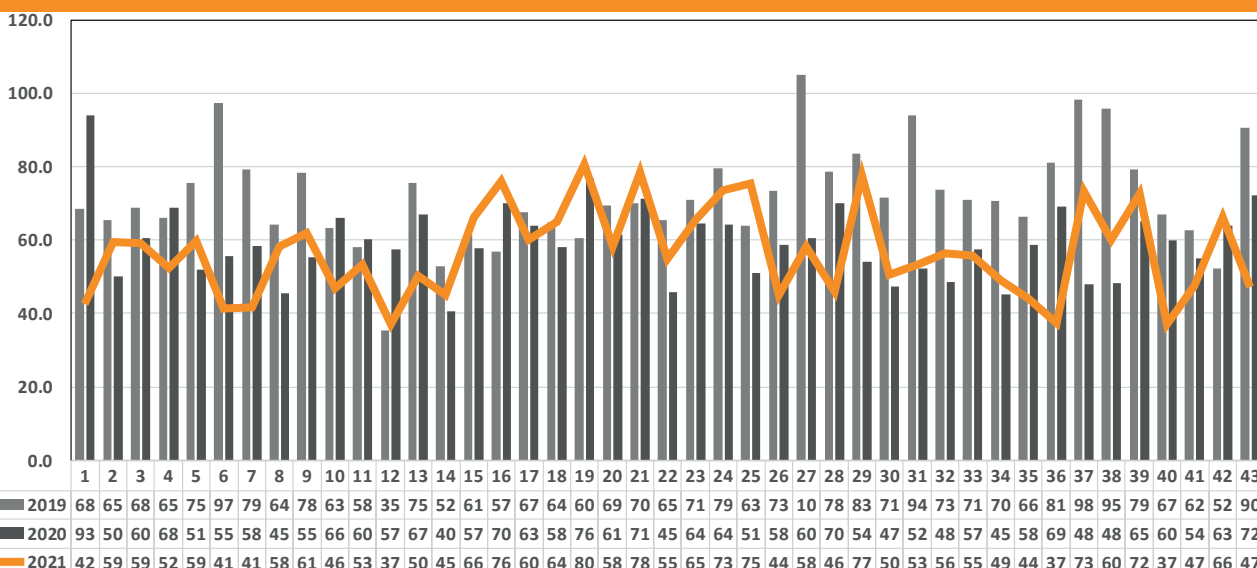
Fuente: Elaborado con información de partes de tránsito proporcionados por los municipios: Apodaca, García, Escobedo, Guadalupe, Juárez, Monterrey, Pesquería, San Nicolás, San Pedro, Santa Catarina y Santiago. La recopilación y el análisis es realizado por el Observatorio Ciudadano de Seguridad Vial (OCISEVI).
www.ocisevi.org.mx

SINIESTROS VIALES POR SEMANA EPIDEMIOLÓGICA ZONA METROPOLITANA DE MONTERREY ENERO – OCTUBRE 2019, 2020, 2021



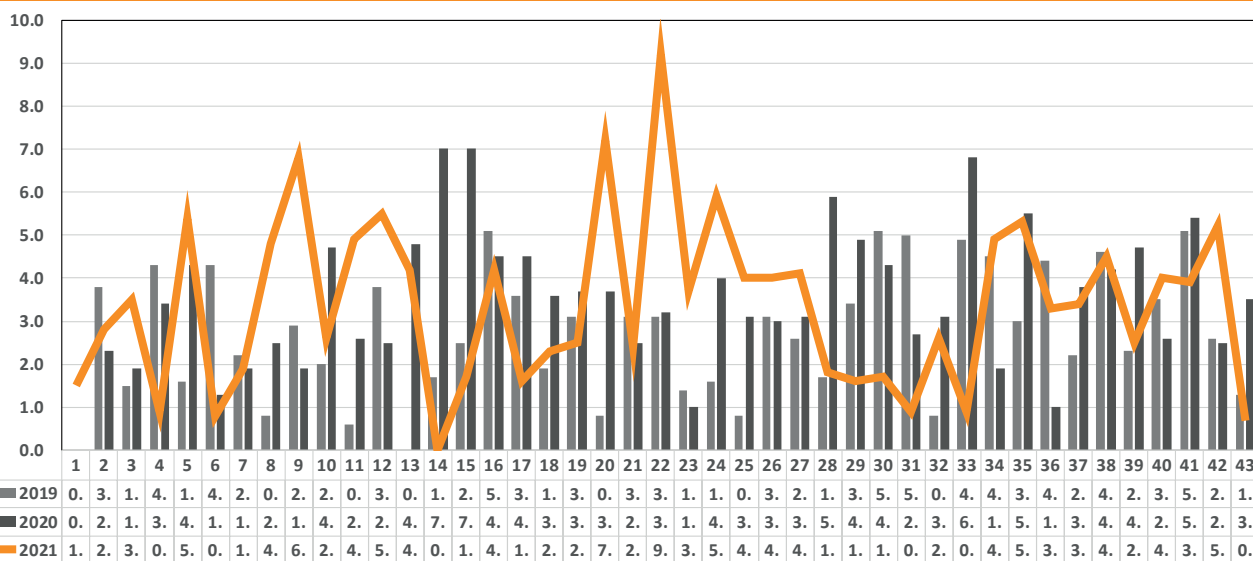
AÑO	ENE-OCT
2019	57,078
2020	47,729
2021	52,397

MORBILIDAD POR SINIESTROS VIALES POR SEMANA EPIDEMIOLÓGICA ZONA METROPOLITANA DE MONTERREY ENERO – OCTUBRE 2019, 2020, 2021



AÑO	ENE-OCT
2019	4,079
2020	2,816
2021	2,989

LETALIDAD POR SINIESTROS VIALES POR SEMANA EPIDEMIOLÓGICA ZONA METROPOLITANA DE MONTERREY ENERO – OCTUBRE 2019, 2020, 2021



AÑO	ENE-OCT
2019	153
2020	158
2021	178