

Reporte Preliminar de Siniestros Viales de la Zona Metropolitana de Monterrey

6to bimestre | noviembre - diciembre del 2021

Total de hechos de tránsito durante nov-dic. 10,902

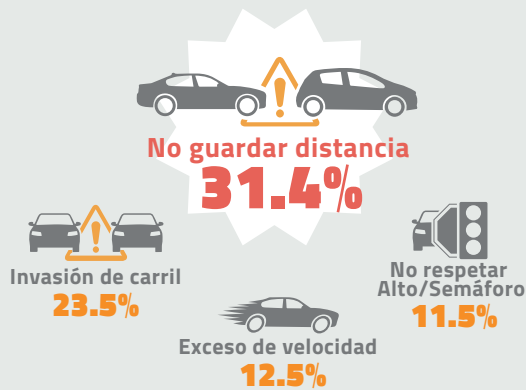
Morbilidad por siniestros 57.7

Número de lesionados por 1000 siniestros viales

Letalidad por siniestros 3.4

Número de fallecidos por 1000 siniestros viales

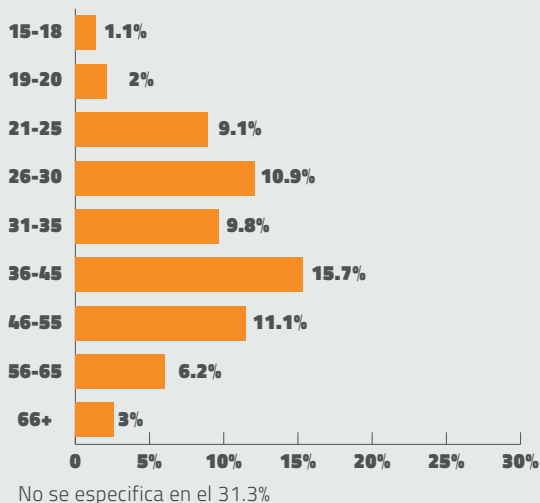
Principales causas de siniestros viales



Tipo de siniestros más frecuentes

- 30%** Alcance
- 25.2%** Choque lateral
- 14.7%** Estrellamiento
- 12.6%** Choque de cruce

Rango de edad del presunto responsable del siniestros vial



Cantidad de personas fallecidas en el lugar del siniestro vial

38

nov. 20

dic. 18

El exceso de velocidad es la causa determinante en el 44.7% de los hechos fatales.

Fallecidos por tipo de hecho de tránsito



Cantidad de personas lesionadas en siniestros viales

630

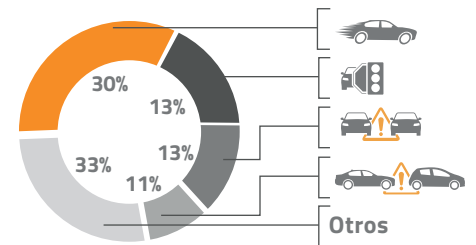
nov. 320

dic. 310

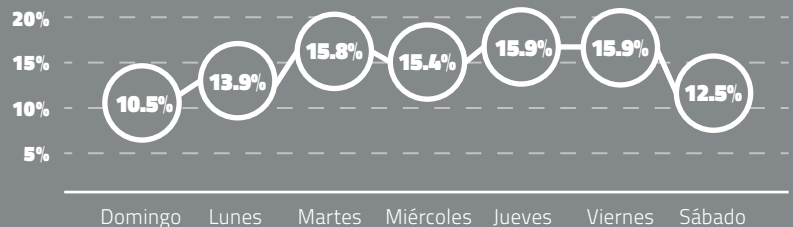
Tipo de lesionados



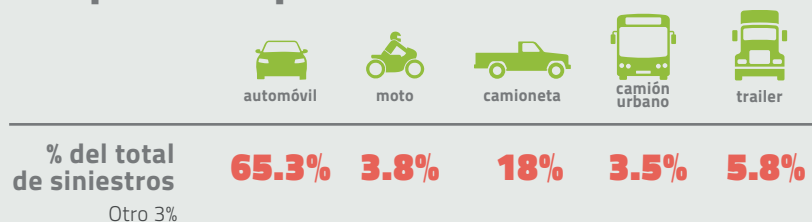
Causas de siniestros con lesionados



Siniestros viales por día de la semana



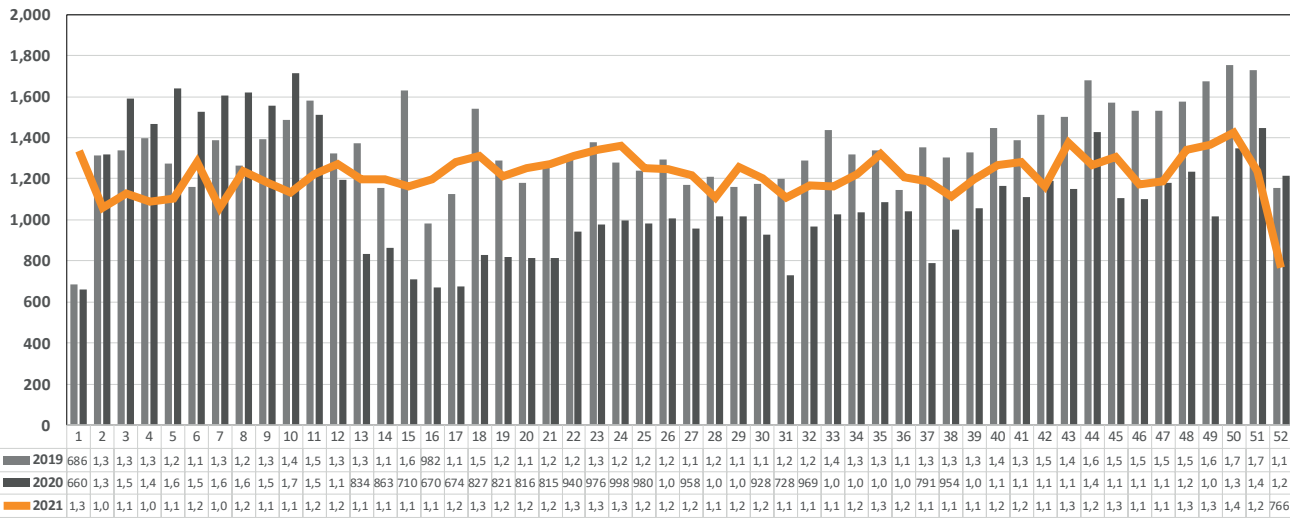
Principales vehículos involucrados como presunto responsable



Fuente: Elaborado con información de partes de tránsito proporcionados por los municipios: Apodaca, García, Escobedo, Guadalupe, Juárez, Monterrey, Pesquería, San Nicolás, San Pedro, Santa Catarina y Santiago. La recopilación y el análisis es realizado por el Observatorio Ciudadano de Seguridad Vial (OCISEVI).
www.ocisevi.org.mx

SINIESTROS VIALES POR SEMANA EPIDEMIOLÓGICA

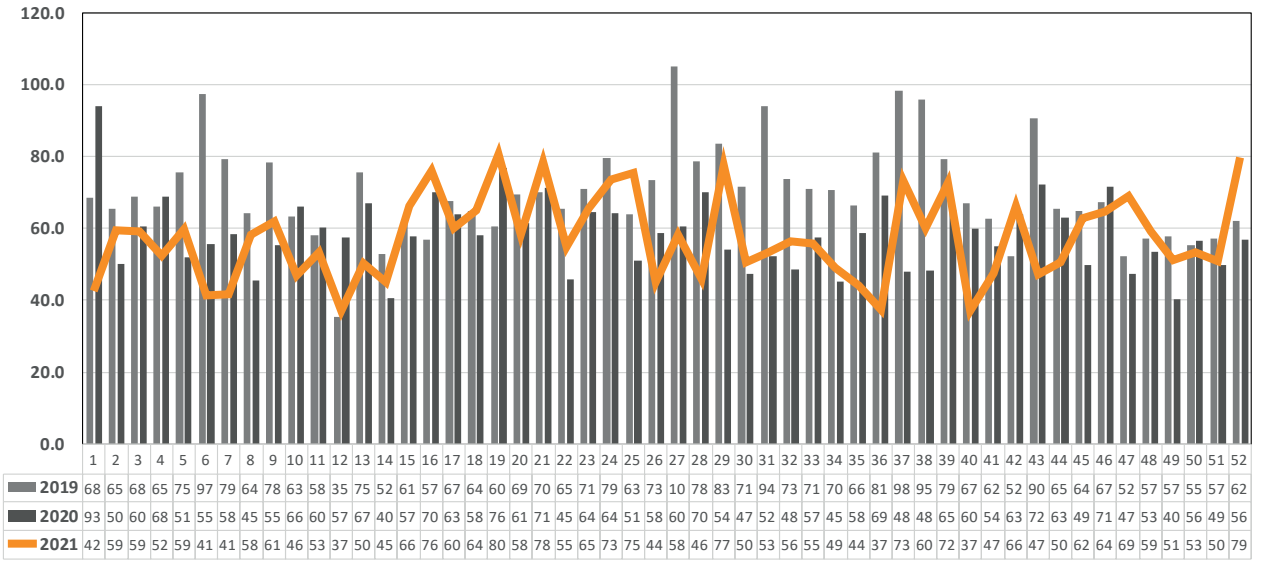
ZONA METROPOLITANA DE MONTERREY ENERO – DICIEMBRE 2019, 2020, 2021



AÑO	ENE-DIC
2019	70,624
2020	58,403
2021	63,300

MORBILIDAD POR SINIESTROS VIALES POR SEMANA EPIDEMIOLÓGICA

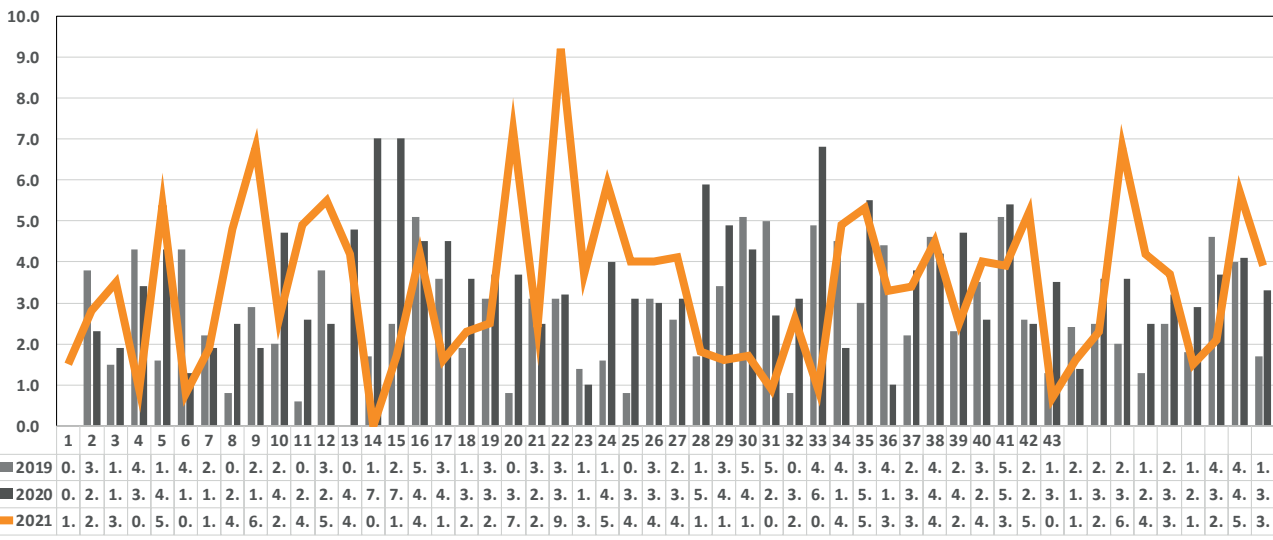
ZONA METROPOLITANA DE MONTERREY ENERO – OCTUBRE 2019, 2020, 2021



AÑO	ENE-DIC
2019	4,876
2020	3,407
2021	3,619

LETALIDAD POR SINIESTROS VIALES POR SEMANA EPIDEMIOLÓGICA

ZONA METROPOLITANA DE MONTERREY ENERO – OCTUBRE 2019, 2020, 2021



AÑO	ENE-DIC
2019	188
2020	196
2021	216